

เส้นทางความก้าวหน้าในสายอาชีพ
การเข้าสู่ตำแหน่งที่สูงขึ้น สายสนับสนุน

เส้นทางความก้าวหน้าของตำแหน่งประเภทผู้บริหาร

ผู้อำนวยการสำนักงานอธิการบดี

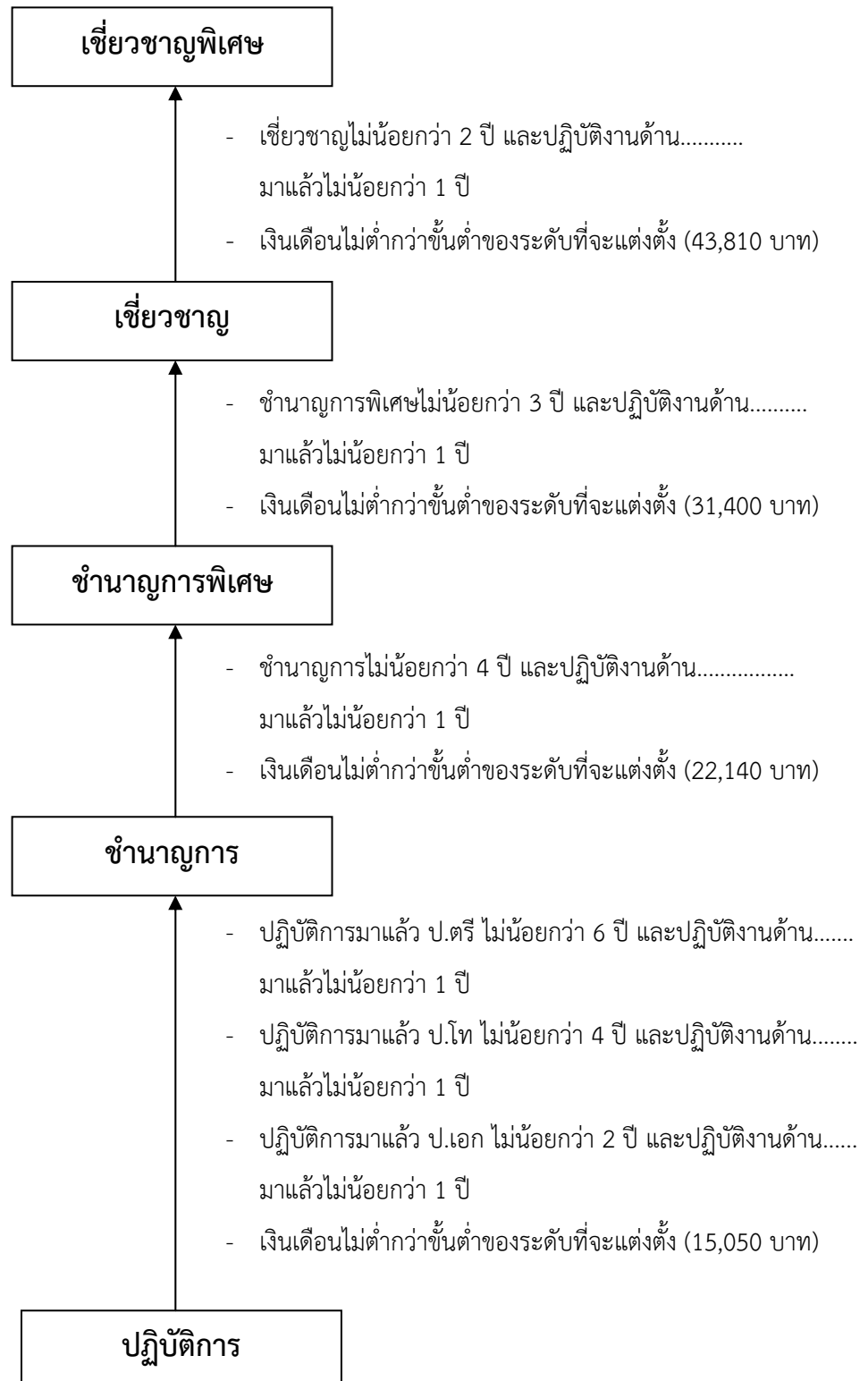
1. มีคุณสมบัติเฉพาะสำหรับตำแหน่งตรงตามมาตรฐานกำหนดตำแหน่งของสายงานบริหารงานทั่วไป ดังนี้
 - 1.1 ได้รับวุฒิ ป.ตรี หรือคุณวุฒิต่างอื่นที่เทียบได้ไม่ต่ำกว่านี้ หรือ
 - 1.2 ได้รับวุฒิ ป.โท หรือคุณวุฒิต่างอื่นที่เทียบได้ไม่ต่ำกว่านี้ หรือ
 - 1.3 ได้รับวุฒิ ป.เอก หรือคุณวุฒิต่างอื่นที่เทียบได้ไม่ต่ำกว่านี้
2. ดำรงตำแหน่งใดตำแหน่งหนึ่งมาแล้ว ดังนี้
 - 2.1 ประเภทผู้บริหาร ตำแหน่งผู้อำนวยการสำนักงานอธิการบดีหรือเทียบเท่า
 - 2.2 ประเภทผู้บริหาร ตำแหน่งผู้อำนวยการกองหรือเทียบเท่า ไม่น้อยกว่า 1 ปี
 - 2.3 ผู้อำนวยการกองหรือเทียบเท่า และประเภทเชี่ยวชาญเฉพาะระดับชำนาญการพิเศษ รวมกันไม่น้อยกว่า 4 ปี หรือ
 - 2.4 ประเภทเชี่ยวชาญเฉพาะ ระดับเชี่ยวชาญ
 - 2.5 ประเภทเชี่ยวชาญเฉพาะ ระดับชำนาญการพิเศษ ไม่น้อยกว่า 4 ปี
3. มีประสบการณ์ในการบริหารหน่วยงานในตำแหน่งผู้อำนวยการกองหรือเทียบเท่า ซึ่งมีลักษณะงานที่ปฏิบัติเกี่ยวข้องกับงานของตำแหน่งผู้อำนวยการสำนักงานอธิการบดี มากกว่า 1 งาน มาแล้ว 1 ปี
4. ผ่านการอบรมหลักสูตรที่ ก.พ.อ. รับรอง หรือผ่านการอบรมหลักสูตรตามกรอบมาตรฐานหลักสูตรการบริหารงานอุดมศึกษาระดับสูงที่ ก.พ.อ. กำหนดและรับรองหน่วยจัด
5. เงินเดือนไม่ต่ำกว่าขั้นต่ำของระดับที่จะแต่งตั้ง (32,850 บาท)

เส้นทางความก้าวหน้าของตำแหน่งประเภทผู้บริหาร

ผู้อำนวยการกอง หรือ หัวหน้าสำนักงานเลขาธิการคณะ

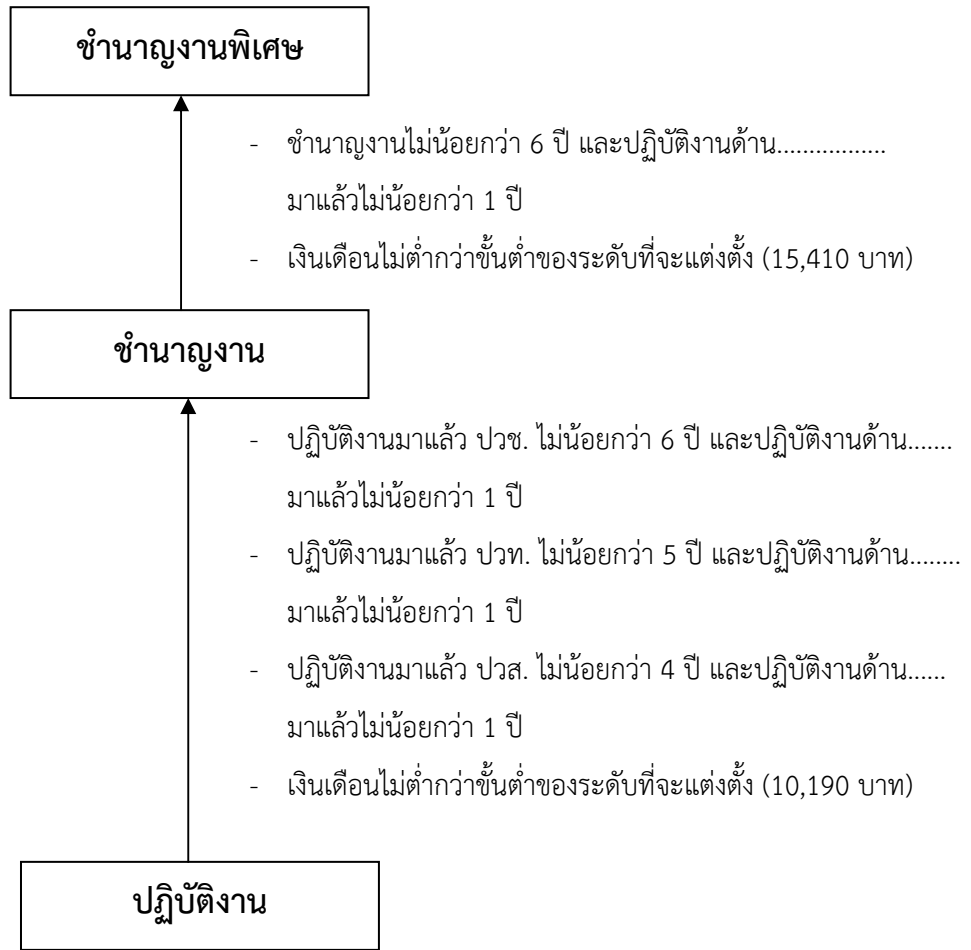
1. มีคุณสมบัติเฉพาะสำหรับตำแหน่งตรงตามมาตรฐานกำหนดตำแหน่งของสายงานหลัก ตามลักษณะงานของส่วนราชการ ในกรณีที่เป็นส่วนราชการภายในสำนักงานอธิการบดี ซึ่งแบ่งส่วนราชการตามกฎหมายว่าด้วยการจัดตั้งสถาบันอุดมศึกษา หรือในสายงานบริหารงานทั่วไป ในกรณีที่เป็นส่วนราชการที่มีอำนาจและหน้าที่ในการบริหารงานทั่วไปในคณะ สถาบัน สำนัก หรือหน่วยงานที่เรียกชื่ออย่างอื่นที่มีฐานะเทียบเท่าคณะ ซึ่งแบ่งส่วนราชการตามกฎหมายว่าด้วยการจัดตั้งสถาบันอุดมศึกษา ดังนี้
 - 1.1 ได้รับวุฒิ ป.ตรี หรือคุณวุฒิต่างอื่นที่เทียบได้ไม่ต่ำกว่านี้ หรือ
 - 1.2 ได้รับวุฒิ ป.โท หรือคุณวุฒิต่างอื่นที่เทียบได้ไม่ต่ำกว่านี้ หรือ
 - 1.3 ได้รับวุฒิ ป.เอก หรือคุณวุฒิต่างอื่นที่เทียบได้ไม่ต่ำกว่านี้
2. ดำรงตำแหน่งใดตำแหน่งหนึ่งมาแล้ว ดังนี้
 - 2.1 ประเภทผู้บริหาร ตำแหน่งผู้อำนวยการกองหรือเทียบเท่า
 - 2.2 ประเภทเชี่ยวชาญเฉพาะ ระดับชำนาญการพิเศษ ไม่น้อยกว่า 3 ปี
 - 2.3 ประเภทเชี่ยวชาญเฉพาะ ระดับชำนาญการ ไม่น้อยกว่า 7 ปี
3. มีประสบการณ์ในการบริหารหน่วยงาน ดังต่อไปนี้
 - 3.1 มีประสบการณ์ในการบริหารหน่วยงานในฐานะหัวหน้างานในกองหรือหน่วยงานอื่นที่มีฐานะเทียบเท่า ซึ่งมีลักษณะงานที่ปฏิบัติเกี่ยวข้องกับงานของตำแหน่งที่จะแต่งตั้ง มากกว่า 1 งาน มาแล้วไม่น้อยกว่า 1 ปี หรือ
 - 3.2 มีประสบการณ์ในการบริหารหน่วยงานในฐานะหัวหน้างานภายในกองหรือหน่วยงานอื่นที่มีฐานะเทียบเท่า ซึ่งมีลักษณะงานที่ปฏิบัติเกี่ยวข้องกับงานของตำแหน่งที่จะแต่งตั้ง 1 งาน มาแล้วไม่น้อยกว่า 1 ปี และมีประสบการณ์ในการบริหารหน่วยงานในฐานะรักษาราชการแทนหัวหน้างานอื่นภายในกอง หรือหน่วยงานอื่นที่มีฐานะเทียบเท่า รวมกันแล้วไม่น้อยกว่า 1 ปี
4. ผ่านการอบรมหลักสูตรที่ ก.พ.อ. รับรอง หรือผ่านการอบรมหลักสูตรตามกรอบมาตรฐานหลักสูตรการบริหารงานอุดมศึกษาระดับสูงที่ ก.พ.อ. กำหนดและรับรองหน่วยจัด
5. เงินเดือนไม่ต่ำกว่าขั้นต่ำของระดับที่จะแต่งตั้ง (26,660 บาท)

เส้นทางความก้าวหน้าของตำแหน่งประเภทวิชาชีพเฉพาะหรือเชี่ยวชาญเฉพาะ



หมายเหตุ : การปฏิบัติงานด้าน.... มาแล้วไม่น้อยกว่า 1 ปี หมายถึง ต้องปฏิบัติงานด้าน... (ตำแหน่งในสายงาน) หรือ งานอื่นที่เกี่ยวข้อง ซึ่งเหมาะสมกับหน้าที่ความรับผิดชอบและลักษณะงานที่ปฏิบัติมาแล้วไม่น้อยกว่า 1 ปี

เส้นทางความก้าวหน้าของตำแหน่งประเภททั่วไป



หมายเหตุ : การปฏิบัติงานด้าน.... มาแล้วไม่น้อยกว่า 1 ปี หมายถึง ต้องปฏิบัติงานด้าน... (ตำแหน่งในสายงาน) หรือ
งานอื่นที่เกี่ยวข้อง ซึ่งเหมาะสมกับหน้าที่ความรับผิดชอบและลักษณะงานที่ปฏิบัติมาแล้วไม่น้อยกว่า 1 ปี