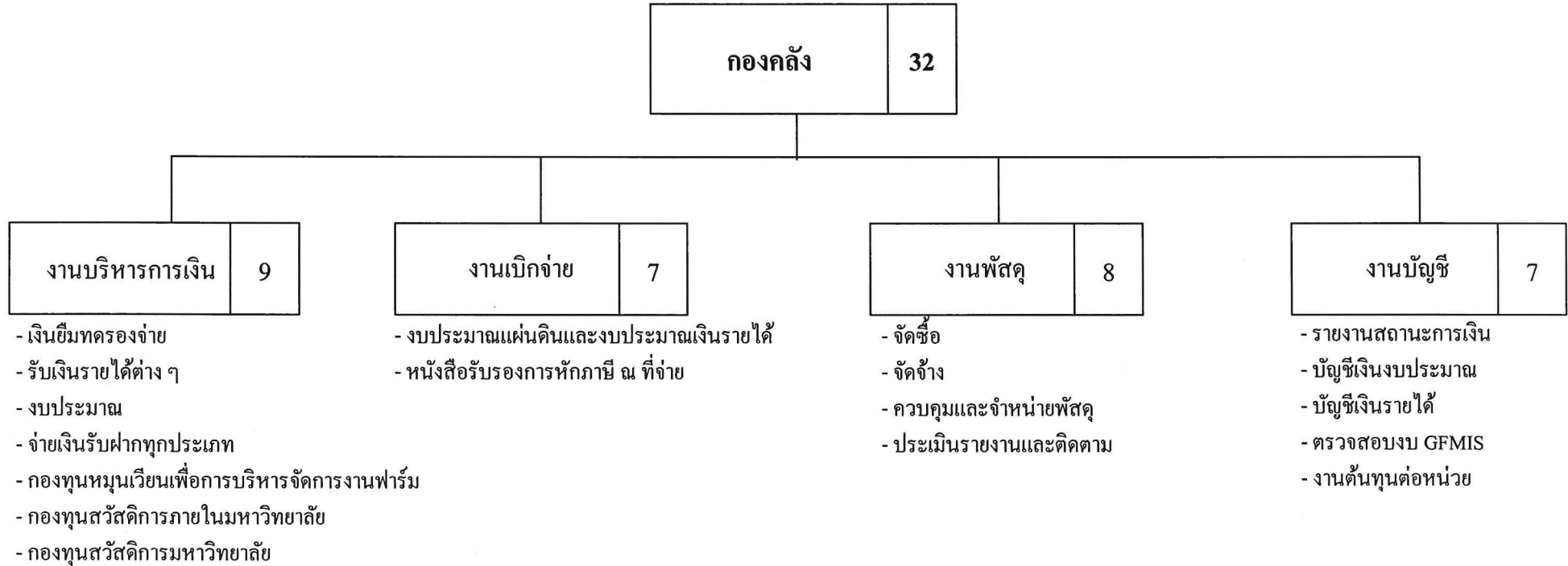
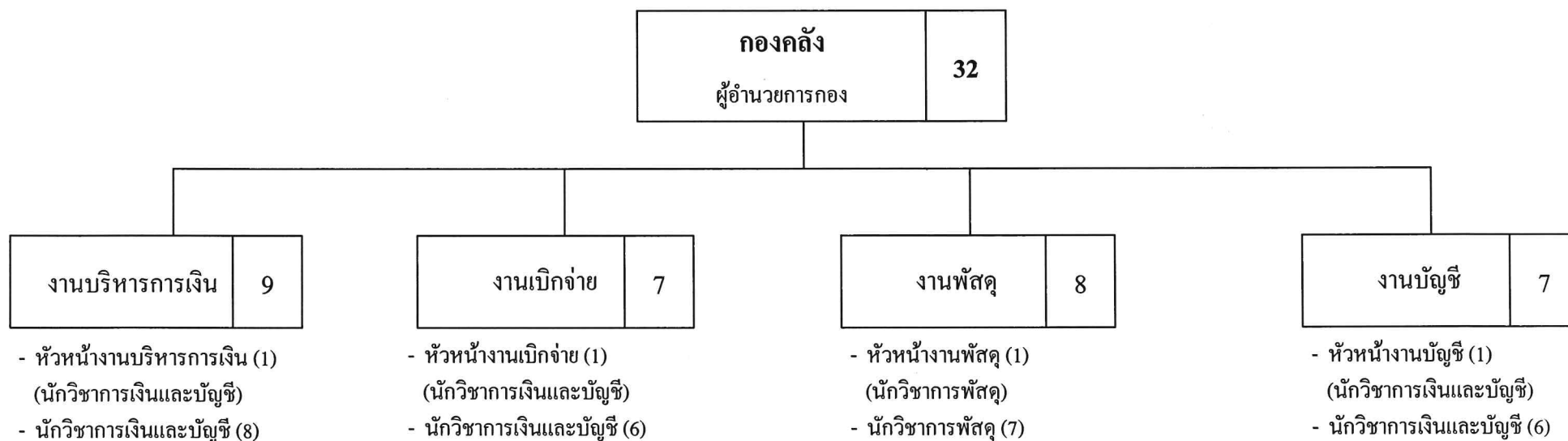


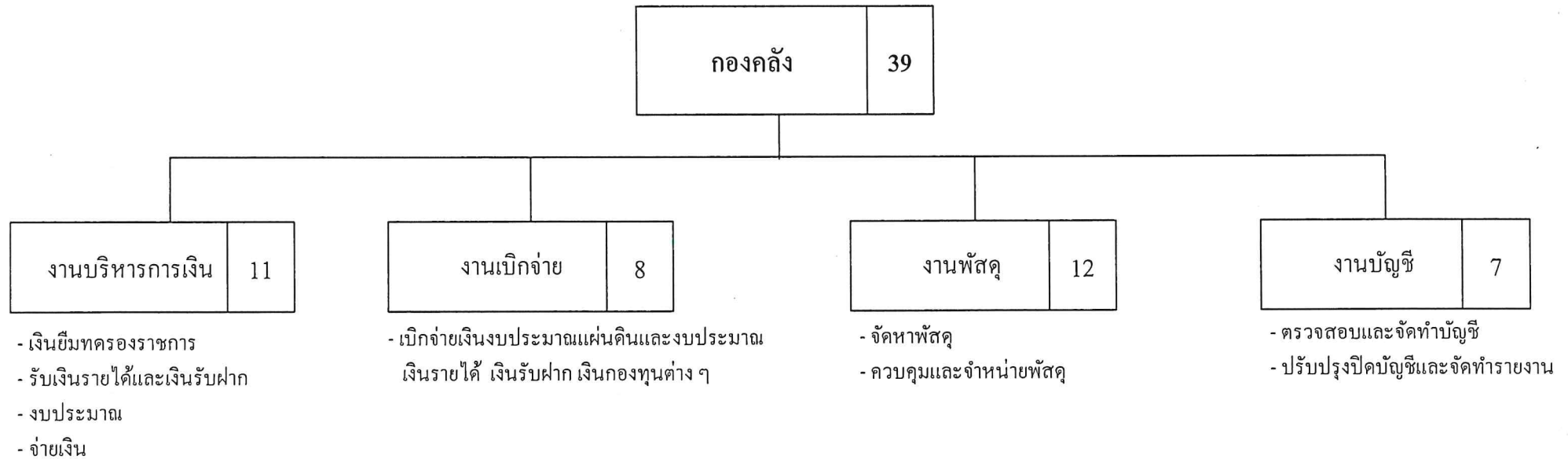
แผนภูมิแสดงโครงสร้างการแบ่งงานภายในและอัตรากำลังกองคลัง
(ปีงบประมาณ 2562-2565)



**แผนภูมิแสดงโครงสร้างการแบ่งงานภายในและอัตรากำลังกองคลัง
(ปีงบประมาณ 2562-2565)**



แผนภูมิแสดงโครงสร้างการแบ่งงานภายในและอัตรากำลังกองคลัง
(ปีงบประมาณ 2562-2565)



อัตรากองคลัง 7 อัตรา

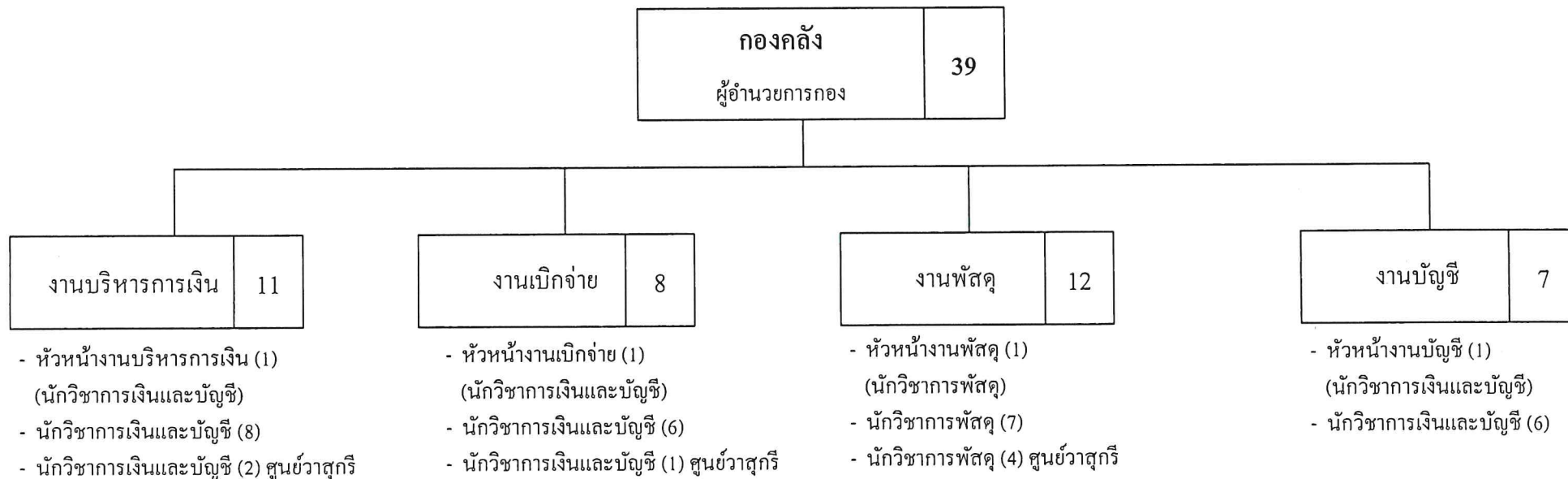
- งานบริหารการเงินรวมอัตราของ ศูนย์ว่าสุกรี 2 อัตรา
- งานเบิกจ่ายรวมอัตราของ ศูนย์ว่าสุกรี 1 อัตรา
- งานพัสดุรวมอัตราของ ศูนย์ว่าสุกรี 4 อัตรา

หมายเหตุ :

1. มหาวิทยาลัยตัดโอนอัตราสำนักงานอธิการบดี อัตราเลขที่ 5619201 จำนวน 1 อัตรา มากำหนดที่ กองคลัง งานพัสดุ
2. มหาวิทยาลัยอนุมัติการเปลี่ยนกรอบชื่อตำแหน่งงานพัสดุ อัตราศูนย์ว่าสุกรี จากตำแหน่งเจ้าหน้าที่บริหารงานทั่วไป เป็นนักวิชาการพัสดุ
3. ปรับปรุงครั้งที่ 1 มหาวิทยาลัยอนุมัติเมื่อวันที่ 25 ตุลาคม 2562

สภามหาวิทยาลัยอนุมัติ ตามมติ ครั้งที่ 11/2561 วันที่ 16 พ.ย. 2561

แผนภูมิแสดงโครงสร้างการแบ่งงานภายในและอัตรากำลังกองคลัง
(ปีงบประมาณ 2562-2565)



อัตรากองคลัง 7 อัตรา

- งานบริหารการเงินรวมอัตราของ ศูนย์ว่าสุกรี 2 อัตรา
- งานเบิกจ่ายรวมอัตราของ ศูนย์ว่าสุกรี 1 อัตรา
- งานพัสดুরวมอัตราของ ศูนย์ว่าสุกรี 4 อัตรา

หมายเหตุ :

1. มหาวิทยาลัยดัดโอนอัตรานักงานอธิการบดี อัตราเลขที่ 5619201 จำนวน 1 อัตรา มากำหนดที่ กองคลัง งานพัสดุ
2. มหาวิทยาลัยอนุมัติการเปลี่ยนกรอบชื่อตำแหน่งงานพัสดุ อัตราศูนย์ว่าสุกรี จากตำแหน่งเจ้าหน้าที่บริหารงานทั่วไป เป็นนักวิชาการพัสดุ
3. ปรับปรุงครั้งที่ 1 มหาวิทยาลัยอนุมัติเมื่อวันที่ 25 ตุลาคม 2562



สภามหาวิทยาลัยอนุมัติ ตามมติ ครั้งที่ 11/2561 วันที่ 16 พ.ย. 2561