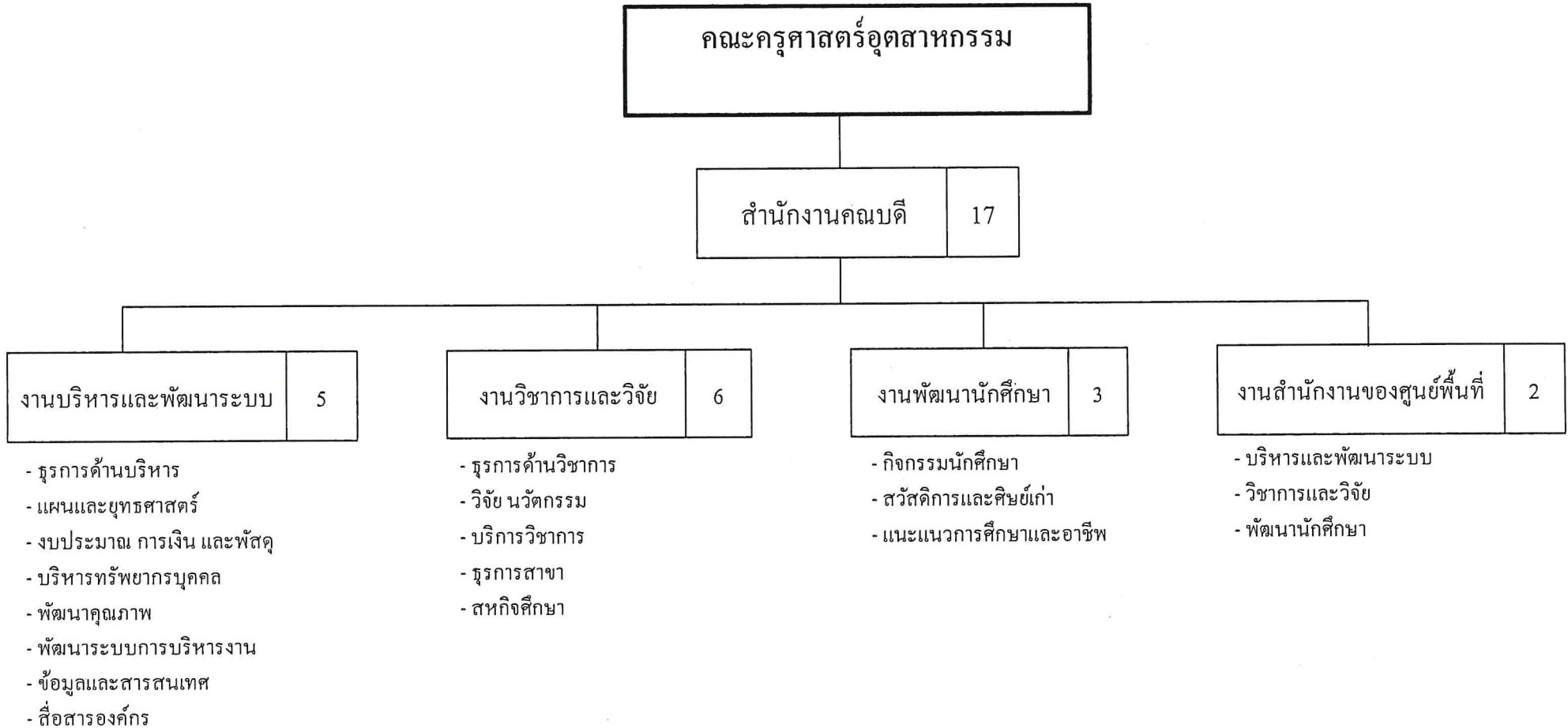


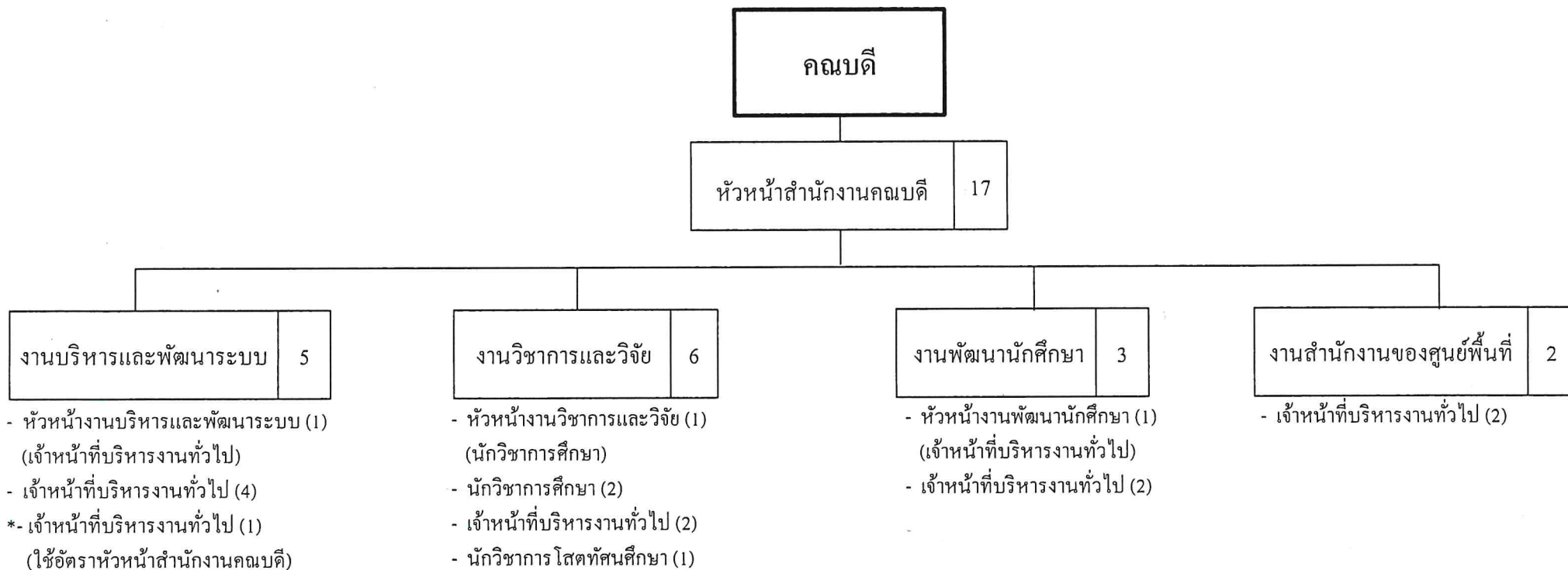
แผนภูมิแสดงโครงสร้างการแบ่งงานภายในและอัตรากำลังคณะกรรมการอุตสาหกรรม
(ปีงบประมาณ 2562 – 2565)



หมายเหตุ :

1. *หน่วยงานใช้อัตรากำลังสำนักงานคณะบดี บรรจุบุคลากรปฏิบัติงานตำแหน่งเจ้าหน้าที่บริหารงานทั่วไป สังกัดงานบริหารและพัฒนาระบบ
2. หน่วยงานขอเปลี่ยนแปลงชื่อตำแหน่งในกรอบอัตรางานวิชาการและวิจัย จากตำแหน่งเจ้าหน้าที่บริหารงานทั่วไป จำนวน 1 อัตรากำลัง เป็นตำแหน่งนักวิชาการศึกษา
3. ปรับปรุงครั้งที่ 2 มหาวิทยาลัยอนุนัติเมื่อวันที่ 25 ตุลาคม 2562

แผนภูมิแสดงโครงสร้างการแบ่งงานภายในและอัตรากำลังคณะครุศาสตร์อุตสาหกรรม
(ปีงบประมาณ 2562 – 2565)



หมายเหตุ :

1. *หน่วยงานใช้อัตราหัวหน้าสำนักงานคณบดี บรรจุบุคลากรปฏิบัติงานตำแหน่งเจ้าหน้าที่บริหารงานทั่วไป สังกัดงานบริหารและพัฒนาระบบ
2. หน่วยงานขอเปลี่ยนแปลงชื่อตำแหน่งในกรอบอัตรางานวิชาการและวิจัย จากตำแหน่งเจ้าหน้าที่บริหารงานทั่วไป จำนวน 1 อัตรา เป็นตำแหน่งนักวิชาการศึกษา
3. ปรับปรุงครั้งที่ 2 มหาวิทยาลัยอโนมติเมื่อวันที่ 25 ตุลาคม 2562