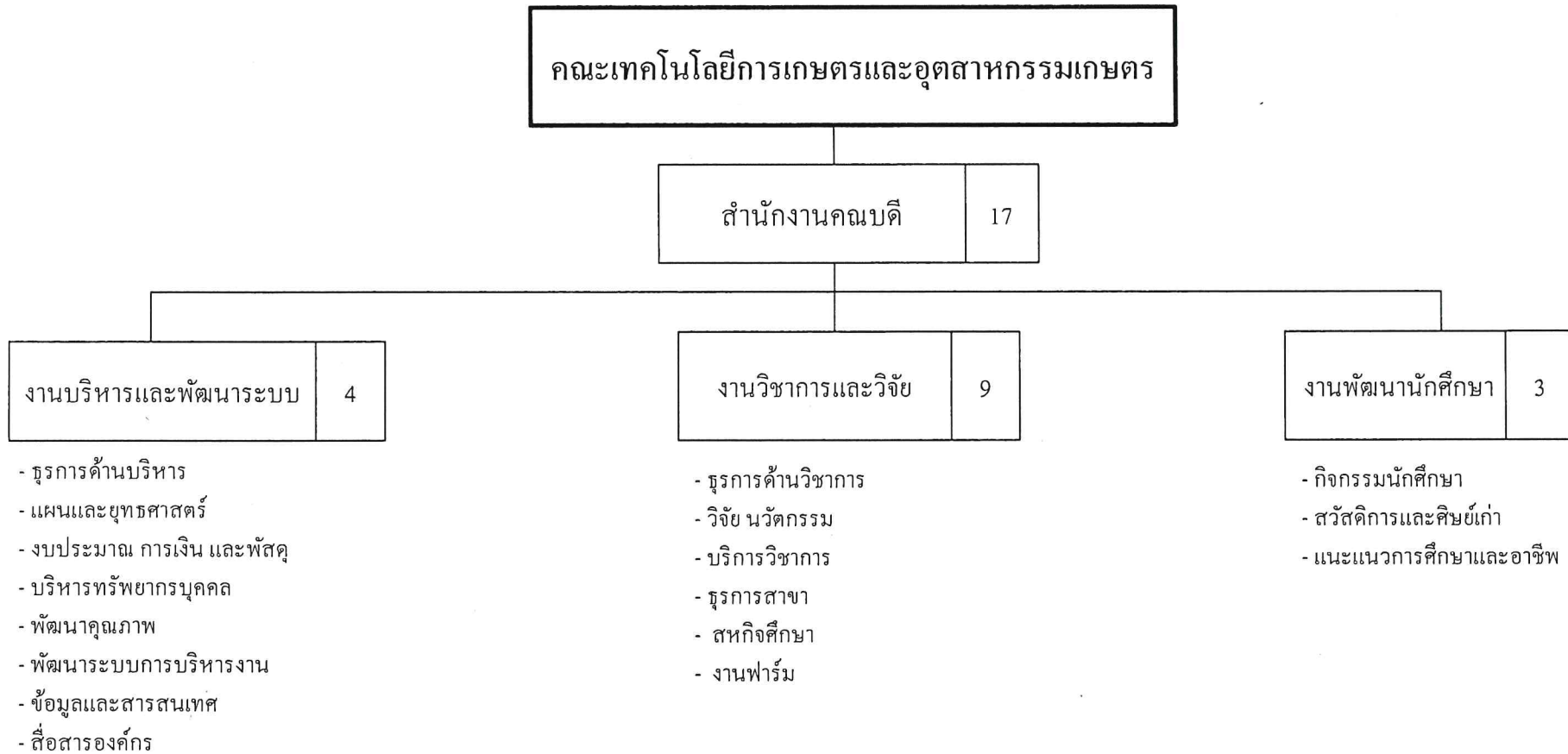


แผนภูมิแสดงโครงสร้างการแบ่งงานภายในและอัตรากำลังคนเทคโนโลยีการเกษตรและอุตสาหกรรมเกษตร
(ปีงบประมาณ 2562 – 2565)



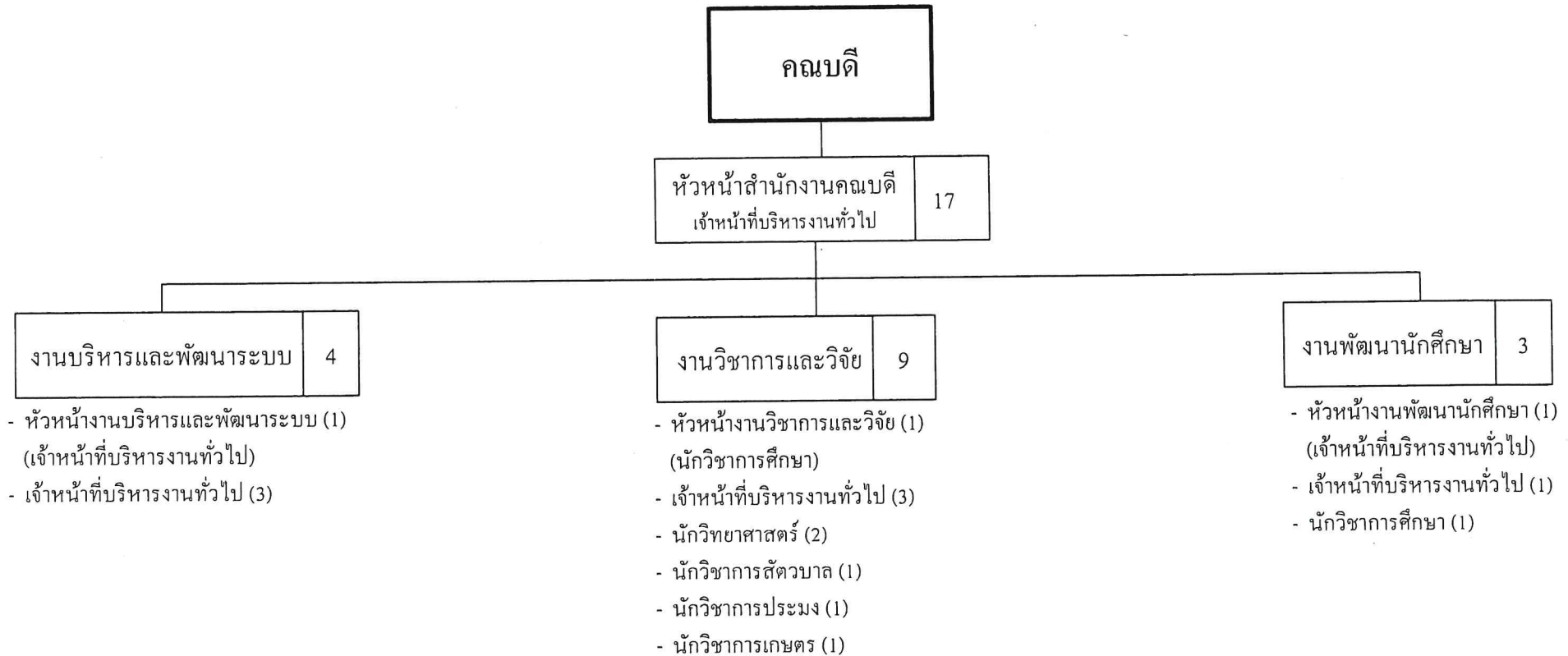
หมายเหตุ :

1. คณะขอย้ายงานฟาร์มและเกลี่ยอัตรากำลัง จากงานพัฒนานักศึกษา ไปกำหนดที่งานวิชาการและวิจัย
2. ปรับปรุงครั้งที่ 1 มหาวิทยาลัยอนุมัติเมื่อวันที่ 15 สิงหาคม 2562

สภามหาวิทยาลัยอนุมัติ ตามมติ ครั้งที่ 11/2561 วันที่ 16 พ.ย. 2561



แผนภูมิแสดงโครงสร้างการแบ่งงานภายในและอัตรากำลังคณะเทคโนโลยีการเกษตรและอุตสาหกรรมเกษตร
(ปีงบประมาณ 2562 – 2565)



หมายเหตุ :

1. คณะขอย้ายงานฟาร์มและเกลืออัตรากำลัง จากงานพัฒนานักศึกษา ไปกำหนดที่งานวิชาการและวิจัย
2. ปรับปรุงครั้งที่ 1 มหาวิทยาลัยอุนนัตติเมื่อวันที่ 15 สิงหาคม 2562

สภามหาวิทยาลัยอุนนัตติ ตามมติ ครั้งที่ 11/2561 วันที่ 16 พฤษภาคม 2561