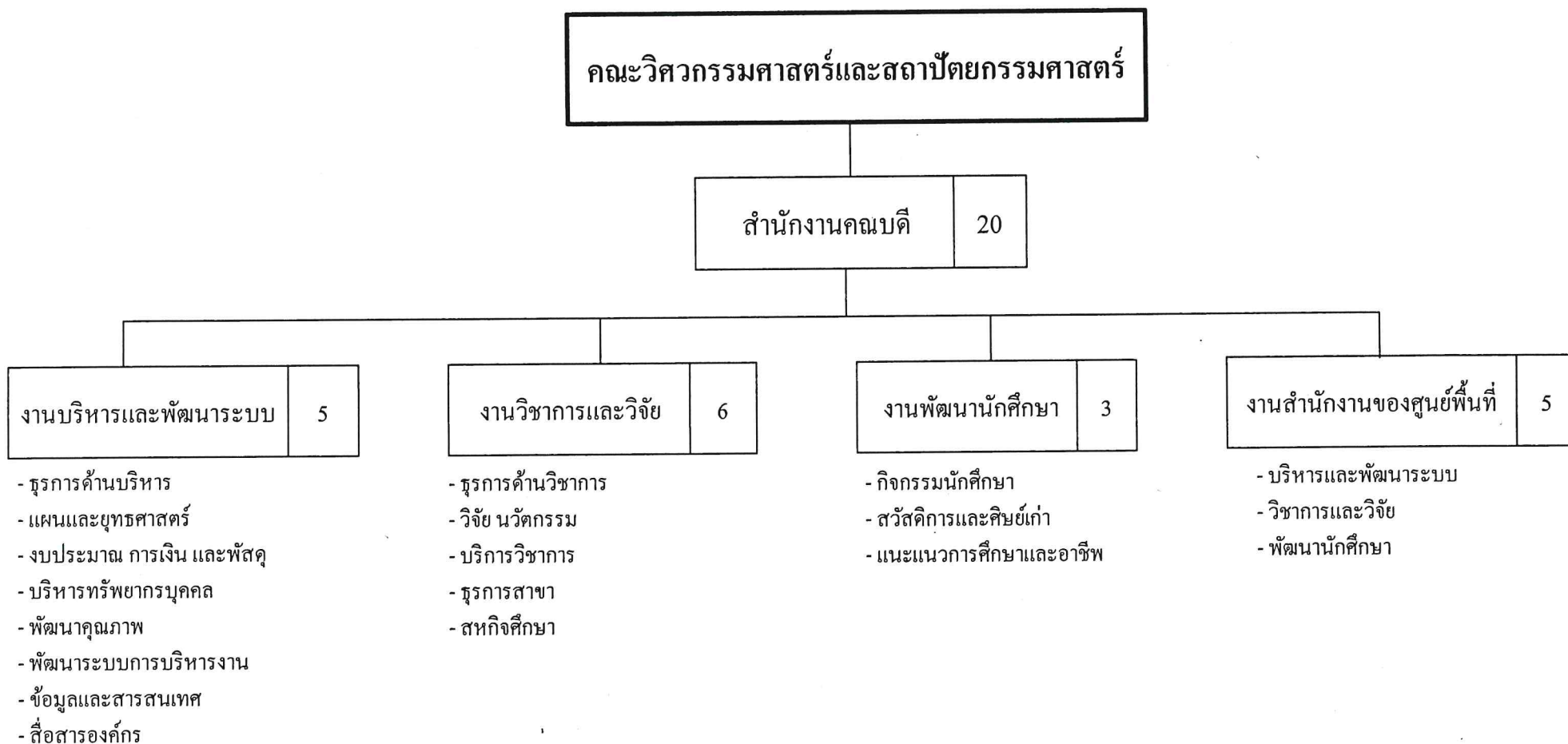


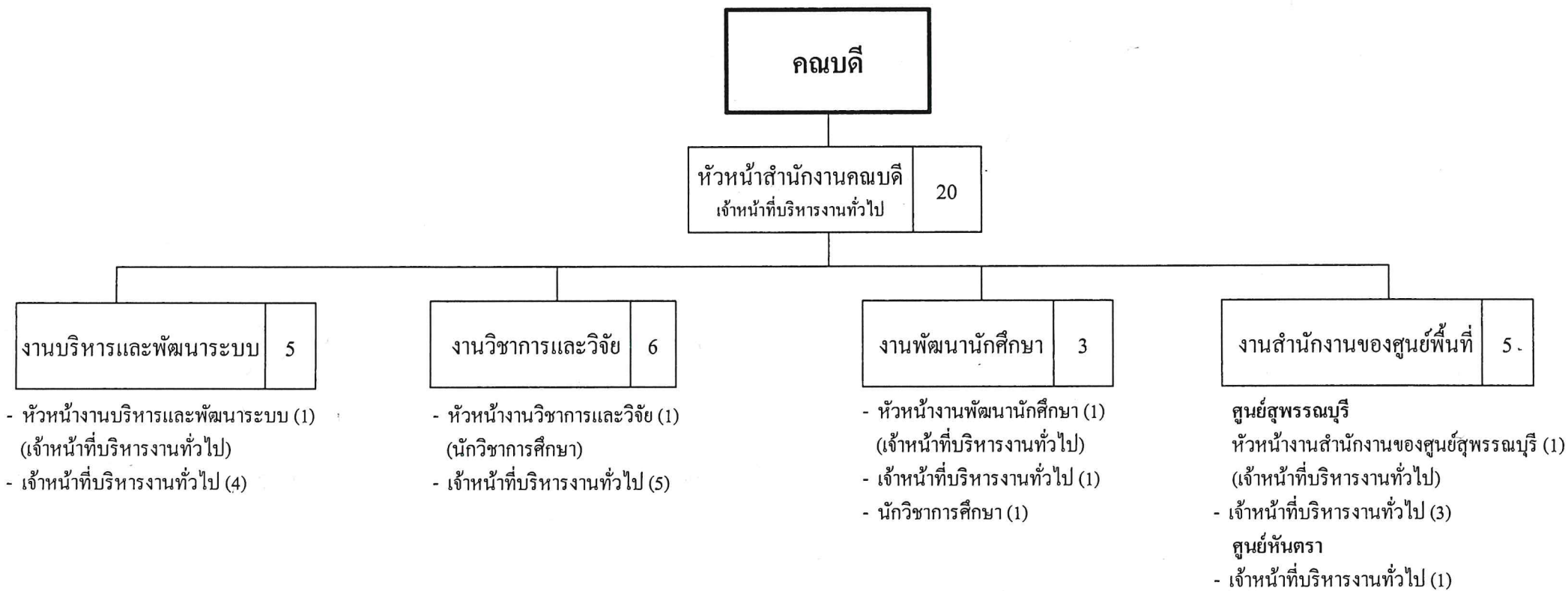
แผนภูมิแสดงโครงสร้างการแบ่งงานภายในและอัตรากำลังคณะวิศวกรรมศาสตร์และสถาปัตยกรรมศาสตร์
(ปีงบประมาณ 2562 – 2565)



หมายเหตุ :

1. คณะขอเกลี้ยอัตรากำลัง เนื่องจากเดิมภาระงานพัฒนาคุณภาพของคณะกำหนดที่งานวิชาการและวิจัย ซึ่งตามโครงสร้างใหม่กำหนดที่งานบริหารและพัฒนาระบบ
2. ปรับปรุงครั้งที่ 1 มหาวิทยาลัยอนุมัติเมื่อวันที่ 25 มีนาคม 2562

แผนภูมิแสดงโครงสร้างการแบ่งงานภายในและอัตรากำลังคณะวิศวกรรมศาสตร์และสถาปัตยกรรมศาสตร์
(ปีงบประมาณ 2562 – 2565)



หมายเหตุ :

1. คณะขอเกลี้ยอัตรากำลัง เนื่องจากเดิมภาระงานพัฒนาคุณภาพของคณะกำหนดที่งานวิชาการและวิจัย ซึ่งตามโครงสร้างใหม่กำหนดที่งานบริหารและพัฒนาระบบ
2. ปรับปรุงครั้งที่ 1 มหาวิทยาลัยอุนุมติเมื่อวันที่ 25 มีนาคม 2562

สภามหาวิทยาลัยอุนุมติ ตามมติ ครั้งที่ 11/2561 วันที่ 16 พ.ย. 2561