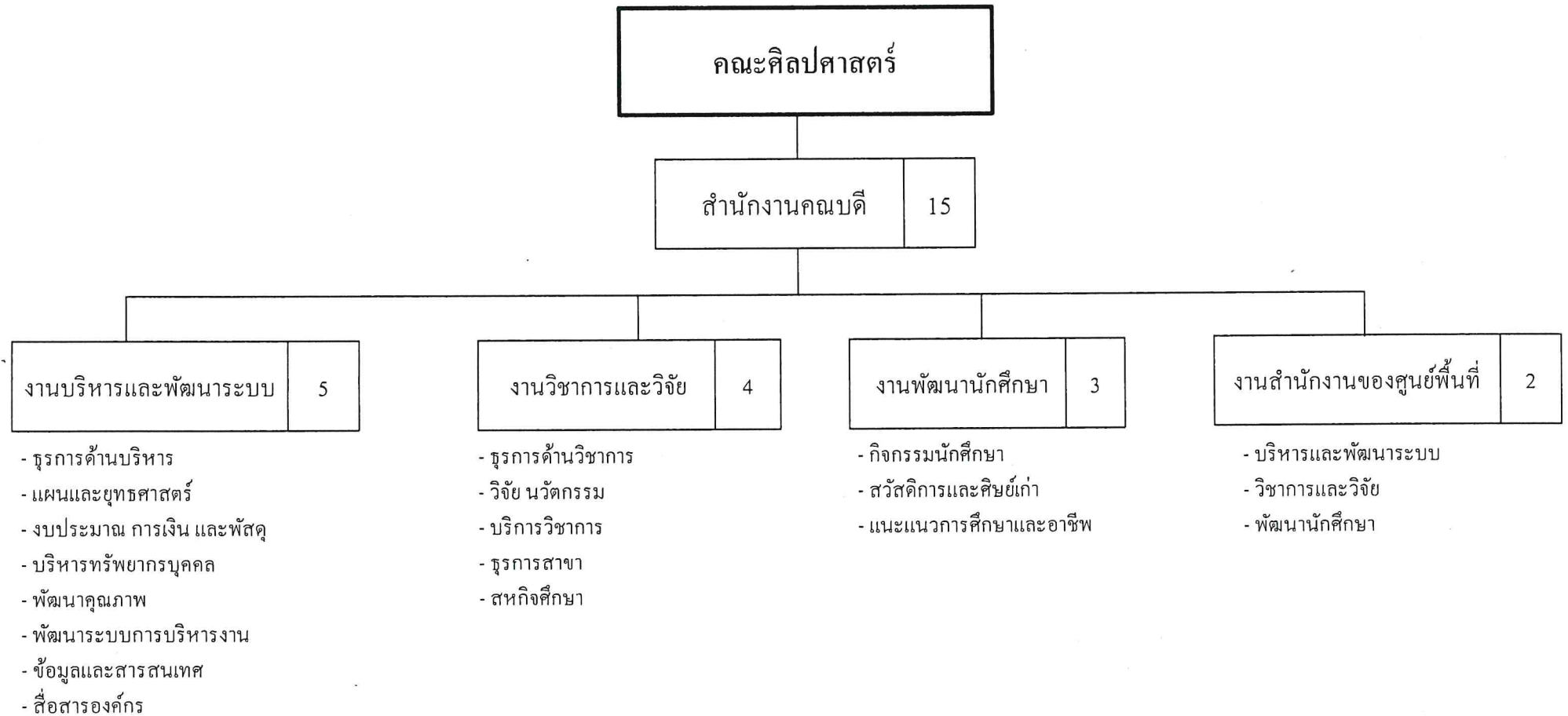


แผนภูมิแสดงโครงสร้างการแบ่งงานภายในและอัตรากำลังคณะศิลปศาสตร์  
(ปีงบประมาณ 2562 – 2565)

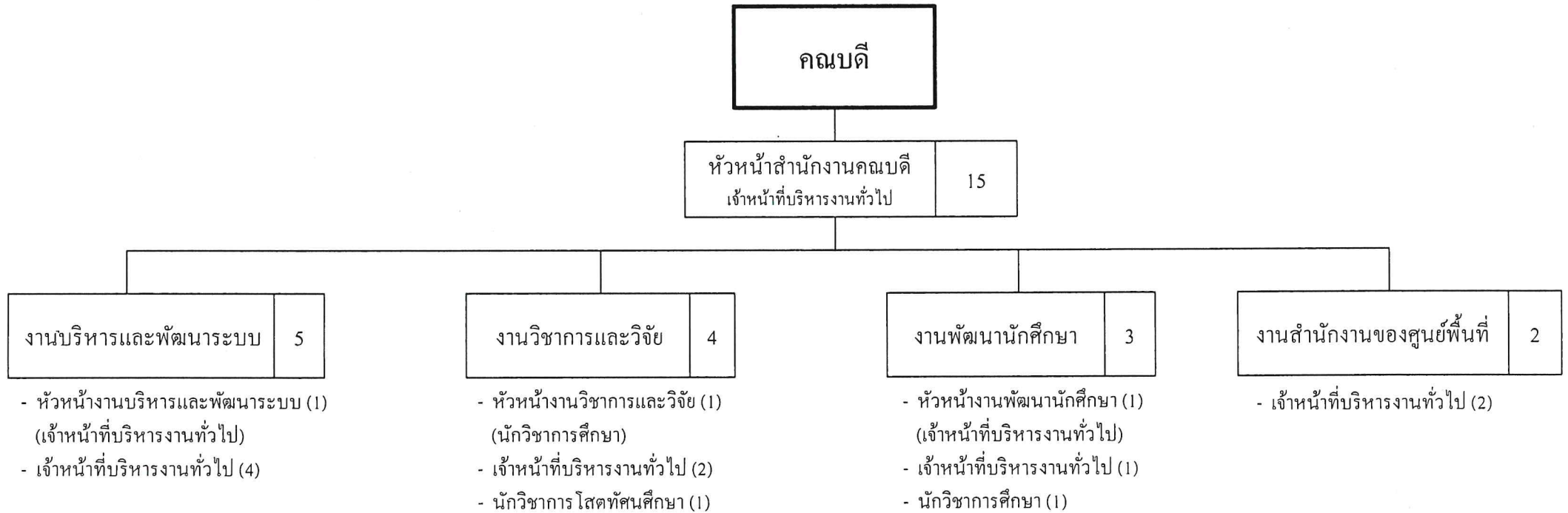


หมายเหตุ :

1. คณะขอเกลี้ยอัตรากำลัง จากงานวิชาการและวิจัย ไปกำหนดที่งานบริหารและพัฒนาระบบ
2. ปรับปรุงครั้งที่ 1 มหาวิทยาลัยอุนนัตเมื่อวันที่ 3 พฤษภาคม 2562

สภามหาวิทยาลัยอุนนัต ตามมติ ครั้งที่ 11/2561 วันที่ 16 พ.ย. 2561

แผนภูมิแสดงโครงสร้างการแบ่งงานภายในและอัตรากำลังคนศิลปศาสตร์  
(ปีงบประมาณ 2562 – 2565)



หมายเหตุ :

1. คณะขอเกลี้ยอัตรากำลัง จากงานวิชาการและวิจัย ไปกำหนดที่งานบริหารและพัฒนาระบบ
2. ปรับปรุงครั้งที่ 1 มหาวิทยาลัยอุนัมตีเมื่อวันที่ 3 พฤษภาคม 2562