

## ข้อบังคับมหาวิทยาลัยเทคโนโลยีราชมงคลสุวรรณภูมิ

ว่าด้วยตรา เครื่องหมาย เครื่องแบบและการแต่งกายของกรรมการและพนักงานมหาวิทยาลัย

พ.ศ. ๒๕๖๓

โดยที่เป็นการสมควรกำหนดให้มีหลักเกณฑ์เกี่ยวกับ ตรา เครื่องหมาย เครื่องแบบ และการแต่งกายของกรรมการและพนักงานมหาวิทยาลัยเพื่อความเป็นระเบียบและเหมาะสมกับภารกิจในโอกาสต่าง ๆ

อาศัยอำนาจตามความในมาตรา ๑๗ (๒) และมาตรา ๖๐ แห่งพระราชบัญญัติมหาวิทยาลัยเทคโนโลยีราชมงคล พ.ศ. ๒๕๔๘ และมาตรา ๖๕/๑ แห่งพระราชบัญญัติระเบียบข้าราชการพลเรือนในสถาบันอุดมศึกษา พ.ศ. ๒๕๔๗ ซึ่งแก้ไขเพิ่มเติมโดยพระราชบัญญัติระเบียบข้าราชการพลเรือนในสถาบันอุดมศึกษา (ฉบับที่ ๒) พ.ศ. ๒๕๕๑ ประกอบกับมติสภามหาวิทยาลัยเทคโนโลยีราชมงคลสุวรรณภูมิ ในการประชุมครั้งที่ ๑๒/๒๕๖๒ เมื่อวันที่ ๑๒ ธันวาคม ๒๕๖๒ สภามหาวิทยาลัยเทคโนโลยีราชมงคลสุวรรณภูมิ จึงออกข้อบังคับไว้ ดังต่อไปนี้

ข้อ ๑ ข้อบังคับนี้เรียกว่า “ข้อบังคับมหาวิทยาลัยเทคโนโลยีราชมงคลสุวรรณภูมิ ว่าด้วยตรา เครื่องหมาย เครื่องแบบและการแต่งกายของกรรมการและพนักงานมหาวิทยาลัย พ.ศ. ๒๕๖๓”

ข้อ ๒ ข้อบังคับนี้ให้ใช้บังคับตั้งแต่วันถัดจากวันประกาศในราชกิจจานุเบกษาเป็นต้นไป

ข้อ ๓ ให้ยกเลิกระเบียบคณะกรรมการบริหารงานบุคคลประจำมหาวิทยาลัยมหาวิทยาลัยเทคโนโลยีราชมงคลสุวรรณภูมิ ว่าด้วยเครื่องแบบของพนักงานมหาวิทยาลัย พ.ศ. ๒๕๕๒

บรรดาข้อบังคับ ระเบียบ ประกาศ มติหรือคำสั่งอื่นใดซึ่งขัดหรือแย้งกับข้อบังคับนี้ให้ใช้ข้อบังคับนี้แทน

ข้อ ๔ ตรา เครื่องหมาย เครื่องแบบของกรรมการและพนักงานมหาวิทยาลัย และการใช้ตรา เครื่องหมาย และเครื่องแบบของกรรมการและพนักงานมหาวิทยาลัยให้เป็นไปตามข้อบังคับนี้

ข้อ ๕ ในข้อบังคับนี้

“มหาวิทยาลัย” หมายความว่า มหาวิทยาลัยเทคโนโลยีราชมงคลสุวรรณภูมิ

“สภามหาวิทยาลัย” หมายความว่า สภามหาวิทยาลัยเทคโนโลยีราชมงคลสุวรรณภูมิ

“อธิการบดี” หมายความว่า อธิการบดีมหาวิทยาลัยเทคโนโลยีราชมงคลสุวรรณภูมิ

“พนักงานมหาวิทยาลัย” หมายความว่า บุคคลซึ่งได้รับการจ้างให้เป็นพนักงานมหาวิทยาลัย ไม่ว่าจะได้รับค่าจ้าง หรือค่าตอบแทนจากเงินงบประมาณแผ่นดิน หรือเงินรายได้ของมหาวิทยาลัย

“กรรมการ” หมายความว่า คณะกรรมการต่าง ๆ ตามที่กำหนดในพระราชบัญญัติมหาวิทยาลัยเทคโนโลยีราชมงคล พ.ศ. ๒๕๔๘ และให้หมายความรวมถึงคณะกรรมการที่สภามหาวิทยาลัยแต่งตั้งเพื่อปฏิบัติหน้าที่ตามภารกิจของมหาวิทยาลัยด้วย

ข้อ ๖ ให้อธิการบดีรักษาการตามข้อบังคับนี้ และให้มีอำนาจออกประกาศ คำสั่ง เพื่อปฏิบัติให้เป็นไปตามข้อบังคับนี้

## หมวด ๑

## ตรา เครื่องหมาย และเครื่องแบบของกรรมการและพนักงานมหาวิทยาลัย

ข้อ ๗ เครื่องแบบของกรรมการและพนักงานมหาวิทยาลัย ให้มี ๒ ชนิด คือ

(๑) เครื่องแบบพิธีการ มี ๓ ประเภท ได้แก่

ก. เครื่องแบบปกติขาว

ข. เครื่องแบบครึ่งยศ

ค. เครื่องแบบเต็มยศ

(๒) เครื่องแบบปฏิบัติราชการ ได้แก่ เครื่องแบบสีทากี

ข้อ ๘ เครื่องแบบพิธีการ

ก. เครื่องแบบปกติขาว ประกอบด้วย

(๑) หมวก

กรรมการและพนักงานมหาวิทยาลัยชาย ให้ใช้หมวกแบบราชการทรงหม้อตาลสีขาว

กรรมการและพนักงานมหาวิทยาลัยหญิง ให้ใช้หมวกเก็บแบบราชการทรงอ่อน

พับปีกสีขาว

กรรมการและพนักงานมหาวิทยาลัยหญิงมุสลิม หากจะใช้ผ้าคลุมศีรษะ ให้ใช้ผ้าคลุมศีรษะสีดำ โดยต้องไม่คลุมใบหน้า ชายผ้าคลุมศีรษะสอดไว้ในปกเสื้อคอพับทั้งด้านหน้าและด้านหลัง ในกรณีที่มีการสวมหมวกให้สวมหมวกทับผ้าคลุมศีรษะ

การสวมหมวกให้สวมในโอกาสอันควร

(๒) เสื้อ

กรรมการและพนักงานมหาวิทยาลัยชาย ให้ใช้เสื้อแบบราชการสีขาว ใช้ดุมโลหะสีทอง ตราสัญลักษณ์มหาวิทยาลัยขนาดใหญ่เส้นผ่าศูนย์กลาง ๒ เซนติเมตร ๕ ดุม ที่คอเสื้อด้านหน้าทั้งสองข้าง ติดตราสัญลักษณ์มหาวิทยาลัยทำด้วยโลหะโปร่งสีทองสูง ๒ เซนติเมตร และที่ไหล่เสื้อประดับอินทราวุททั้งสองข้าง ผู้ได้รับพระราชทานเครื่องราชอิสริยาภรณ์ให้ประดับแพรแถบเครื่องราชอิสริยาภรณ์ที่อกเสื้อเหนือกระเป๋าด้านซ้ายด้วย

กรรมการและพนักงานมหาวิทยาลัยหญิง ให้ใช้เสื้อแบบราชการสีขาว ใช้ดุมโลหะสีทอง ตราสัญลักษณ์มหาวิทยาลัยขนาดเส้นผ่าศูนย์กลาง ๑.๕ เซนติเมตร ๓ ดุม สำหรับแบบเสื้อคอแหลม และ ๕ ดุม สำหรับแบบเสื้อคอปก ที่คอเสื้อด้านหน้าทั้งสองข้างติดตราสัญลักษณ์มหาวิทยาลัยทำด้วยโลหะโปร่งสีทอง สูง ๒ เซนติเมตร ที่ไหล่เสื้อประดับอินทราวุททั้งสองข้าง ผู้ได้รับพระราชทานเครื่องราชอิสริยาภรณ์ให้ประดับแพรแถบเครื่องราชอิสริยาภรณ์ที่อกเสื้อเบื้องซ้ายด้วย

## (๓) อินทรธนู

พนักงานมหาวิทยาลัย ให้มีอินทรธนูเชิงกว้าง ๕ เซนติเมตร ยาวตามความยาวของบ่า พื้นสักหลาดสีดำ ติดทับเสื้อเหนือบ่าทั้งสองข้างจากไหล่ไปคอ ด้านคอปลายมนติดดุมโลหะสีทอง ตราสัญลักษณ์มหาวิทยาลัยขนาดเล็ก มีแถบสีทองกว้าง ๑ เซนติเมตร เป็นขอบ และปักด้นสีทองลายดอกกลีลาวดี มีดอก ๓ ดอก เรียงตามส่วนยาวของอินทรธนู

กรรมการ ให้มีอินทรธนูเชิงกว้าง ๕ เซนติเมตร ยาวตามความยาวของบ่า พื้นสักหลาดสีดำ ติดทับเสื้อเหนือบ่าทั้งสองข้างจากไหล่ไปคอ ด้านคอปลายมนติดดุมโลหะสีทอง ตราสัญลักษณ์มหาวิทยาลัยขนาดเล็ก มีแถบสีทองกว้าง ๑ เซนติเมตร เป็นขอบ และปักด้นสีทองลายดอกกลีลาวดี มีดอก ๓ ดอก เรียงตามส่วนยาวของอินทรธนู และให้มีแถบสีทองกว้าง ๑ เซนติเมตร ปิดที่ฐานด้านล่างของอินทรธนู

## (๔) กางเกง กระโปรง

กรรมการและพนักงานมหาวิทยาลัยชาย ให้ใช้กางเกงแบบราชการสีขาวยาว ไม่พับปลายขา

กรรมการและพนักงานมหาวิทยาลัยหญิง ให้ใช้กระโปรงแบบราชการสีขาว ยาวปิดเข่า กรรมการและพนักงานมหาวิทยาลัยหญิงมุสลิม ให้ใช้กระโปรงสีขาวตามแบบของกรรมการและพนักงานมหาวิทยาลัยหญิง โดยอาจให้ยาวคลุมข้อเท้าก็ได้

## (๕) รองเท้า ถุงเท้า

กรรมการและพนักงานมหาวิทยาลัยชาย ให้ใช้รองเท้าหุ้มส้นหนังหรือวัสดุเทียมหนังสีดำ ถุงเท้าสีดำ

กรรมการและพนักงานมหาวิทยาลัยหญิง ให้ใช้รองเท้าหุ้มส้นหนังหรือวัสดุเทียมหนังสีดำแบบปิดปลายเท้า ไม่มีลวดลาย ส้นสูงไม่เกิน ๑๐ เซนติเมตร ถุงเท้ายาวสีเนื้อ

ข. เครื่องแบบครึ่งยศ ลักษณะส่วนประกอบเช่นเดียวกับเครื่องแบบปกติขาว เว้นแต่กางเกงหรือกระโปรงให้ใช้ผ้าสีดำ ให้ผู้ได้รับพระราชทานเครื่องราชอิสริยาภรณ์ประดับเครื่องราชอิสริยาภรณ์ที่ได้รับพระราชทานตามที่ระบุไว้ในหมายกำหนดการหรือกำหนดการ สำหรับผู้ที่ได้รับพระราชทานเครื่องราชอิสริยาภรณ์ชั้นสายสะพายให้ประดับแต่ดาราไม่ต้องสวมสายสะพาย

ค. เครื่องแบบเต็มยศ ลักษณะและส่วนประกอบเช่นเดียวกับเครื่องแบบครึ่งยศ ให้ผู้ที่ได้รับพระราชทานเครื่องราชอิสริยาภรณ์ประดับเครื่องราชอิสริยาภรณ์ตามที่ระบุไว้ในหมายกำหนดการหรือกำหนดการ สำหรับผู้ที่ได้รับพระราชทานเครื่องราชอิสริยาภรณ์ชั้นสายสะพายให้ประดับดารา และสวมสายสะพายที่ได้รับพระราชทาน ถ้าได้รับพระราชทานมากกว่าหนึ่งสายต้องประดับดาราของสายอื่นด้วย

## ข้อ ๙ เครื่องแบบสีจาง

## (๑) หมวก

กรรมการและพนักงานมหาวิทยาลัยชาย ให้ใช้หมวกแบบราชการทรงหม้อตาลสีจาง

กรรมการและพนักงานมหาวิทยาลัยหญิง ให้ใช้หมวกแก๊ปแบบราชการทรงอ่อนพับปีกสีจาง

กรรมการและพนักงานมหาวิทยาลัยหญิงมุสลิม หากจะใช้ผ้าคลุมศีรษะ ให้ใช้ผ้าคลุมศีรษะสีทึบหรือสีกลมกลืนกับเสื้อ กระโปรงหรือกางเกง โดยต้องไม่คลุมใบหน้า ชายผ้าคลุมศีรษะด้านข้างยาวถึงบ่า ด้านหน้ายาวถึงระดับหน้าอก ขอบผ้าคลุมเย็บเรียบ ในกรณีที่มีการสวมหมวกให้สวมหมวกทับผ้าคลุมศีรษะ การสวมหมวกให้สวมในโอกาสอันควร

(๒) เสื้อ

กรรมการและพนักงานมหาวิทยาลัยชาย ให้ใช้เสื้อแบบราชการคอพับสีทึบหรือสีเทาหรือสีน้ำเงินที่ปกเสื้อทั้งสองข้างติดตราสัญลักษณ์มหาวิทยาลัยทำด้วยโลหะโปร่งสีทองสูง ๒ เซนติเมตร ที่ไหล่เสื้อประดับอินทรีขนทั้งสองข้าง และที่อกเสื้อเหนือกระเป๋าด้านขวาให้ติดป้ายชื่อและตำแหน่ง กว้างไม่เกิน ๒.๕ เซนติเมตร ยาวไม่เกิน ๗.๕ เซนติเมตรแบบเดียวกับราชการ ผู้ที่ได้รับเครื่องราชอิสริยาภรณ์ ให้ประดับแพรแถบเครื่องราชอิสริยาภรณ์ที่อกเสื้อเหนือกระเป๋าบนซ้ายด้วย

กรรมการและพนักงานมหาวิทยาลัยหญิง ให้ใช้เสื้อแบบราชการสีทึบ ผู้ที่ได้รับเครื่องราชอิสริยาภรณ์ให้ประดับแพรแถบเครื่องราชอิสริยาภรณ์ที่อกเสื้อเหนือกระเป๋าบนซ้ายด้วย

(๓) อินทรีขน

พนักงานมหาวิทยาลัย ให้ใช้อินทรีขนอ่อนสีทึบ มีแถบกว้าง ๓ เซนติเมตร ติดทางด้านอินทรีขน ๑ แถบ และแถบกว้าง ๑ เซนติเมตร ติดเรียงต่อไปอีก ๑ แถบ แถบบนขมวดเป็นวงกลม ขนาดวัดเส้นผ่าศูนย์กลางวงใน ๑ เซนติเมตร และบนกึ่งกลางแถบกว้าง ๓ เซนติเมตร ให้ติดตราสัญลักษณ์มหาวิทยาลัยทำด้วยโลหะสีทองสูง ๓ เซนติเมตร

กรรมการ ให้ใช้อินทรีขนอ่อนสีทึบ มีแถบกว้าง ๓ เซนติเมตร ติดทางด้านอินทรีขน ๑ แถบ และแถบกว้าง ๑ เซนติเมตร ติดเรียงต่อไปอีก ๑ แถบ แถบบนขมวดเป็นวงกลม ขนาดวัดเส้นผ่าศูนย์กลางวงใน ๑ เซนติเมตร บนกึ่งกลางแถบกว้าง ๓ เซนติเมตร ให้ติดตราครุฑพ่าห์ทำด้วยโลหะสีทองสูง ๒.๕ เซนติเมตร และติดดุมโลหะสีทองตราสัญลักษณ์มหาวิทยาลัยขนาดเล็กอยู่บนพื้นอินทรีขนกึ่งกลางภายในขมวดวงกลม

(๔) กางเกง กระโปรง

กรรมการและพนักงานมหาวิทยาลัยชาย ให้ใช้กางเกงแบบราชการสีทึบ ไม่พับปลายขา กรรมการและพนักงานมหาวิทยาลัยหญิง ให้ใช้กางเกงหรือกระโปรงแบบราชการสีทึบ กรรมการและพนักงานมหาวิทยาลัยหญิงมุสลิม หากจะใช้กระโปรงแบบราชการสีทึบจะให้ยาวคลุมข้อเท้าก็ได้

(๕) เข็มขัด ให้ใช้แบบราชการ

(๖) รองเท้า ถุงเท้า

กรรมการและพนักงานมหาวิทยาลัยชาย ให้ใช้รองเท้าหุ้มส้นหรือหุ้มข้อหนังหรือวัสดุเทียมหนังสีดำหรือสีน้ำตาล ไม่มีลวดลาย ถุงเท้าสีเดียวกับรองเท้า

กรรมการและพนักงานมหาวิทยาลัยหญิง ให้ใช้ร่องเท้าหุ้มส้นหรือรัดส้นหนังหรือวัสดุเทียม  
หนังสีดำหรือสีน้ำตาลแบบปิดปลายเท้า ไม่มีลวดลาย ส้นสูงไม่เกิน ๑๐ เซนติเมตร

## หมวด ๒

## การแต่งเครื่องแบบ

ข้อ ๑๐ การแต่งเครื่องแบบตามข้อบังคับนี้ ให้เป็นไปตามหมายสำนักพระราชวัง หรือตามที่ระบุ  
ในหมายกำหนดการหรือกำหนดการ หรือตามระเบียบ คำสั่ง ข้อบังคับ หรือระเบียบแบบแผนของ  
ทางราชการ

ข้อ ๑๑ การแต่งเครื่องแบบปฏิบัติราชการของกรรมการและพนักงานมหาวิทยาลัยให้แต่งตาม  
ระเบียบที่อธิการบดีกำหนด โดยจะกำหนดให้กรรมการและพนักงานมหาวิทยาลัยแต่งเครื่องแบบ  
ปฏิบัติราชการในวันทำงานทุกวัน หรือบางวันก็ได้

ข้อ ๑๒ ในการปฏิบัติงาน ถ้ามิได้แต่งเครื่องแบบปฏิบัติราชการให้แต่งกายสุภาพเรียบร้อย

## หมวด ๓

## เบ็ดเตล็ด

ข้อ ๑๓ ผู้ซึ่งได้รับเครื่องหมายเชิดชูเกียรติ เครื่องหมายกิตติมศักดิ์ เข็มวิทยฐานะ หรือ  
เครื่องหมายแสดงความสามารถ ให้ประดับตามระเบียบของส่วนราชการหรือสถาบันนั้น ๆ กำหนด

ข้อ ๑๔ กรรมการผู้ซึ่งพ้นจากตำแหน่งหน้าที่และพนักงานมหาวิทยาลัยผู้ซึ่งสิ้นสุดสัญญาจ้าง  
ไปแล้ว สามารถแต่งเครื่องแบบตามข้อบังคับนี้ โดยให้ใช้เครื่องแบบเช่นเดียวกับกรรมการและพนักงาน  
มหาวิทยาลัย เว้นแต่ให้ติดตราสัญลักษณ์มหาวิทยาลัยทำด้วยโลหะโปร่งสีทองสูง ๒ เซนติเมตร  
ที่ปกคอเสื้อด้านหน้าข้างซ้าย และเครื่องหมายอักษร นก ทำด้วยโลหะโปร่งสีทองไม่มีขอบ สูง ๒ เซนติเมตร  
ที่ปกคอเสื้อด้านหน้าข้างขวา

ประกาศ ณ วันที่ ๙ มกราคม พ.ศ. ๒๕๖๓

ศาสตราจารย์พิเศษชัยสิทธิ์ ตราชูธรรม

นายกสภามหาวิทยาลัยเทคโนโลยีราชมงคลสุวรรณภูมิ

แบบท้ายข้อบังคับ  
ข้อบังคับมหาวิทยาลัยเทคโนโลยีราชมงคลสุวรรณภูมิ  
ว่าด้วย ตรา เครื่องหมาย เครื่องแบบและการแต่งกายของกรรมการและพนักงานมหาวิทยาลัย

พ.ศ. ๒๕๖๓

รูปที่ ๑ ดุมตราสัญลักษณ์มหาวิทยาลัย



รูปที่ ๒ เครื่องหมายโลหะตราสัญลักษณ์มหาวิทยาลัย



รูปที่ ๓ อินทราชนูสำหรับเครื่องแบบพิธีการของพนักงานมหาวิทยาลัย



แนบท้ายข้อบังคับ  
ข้อบังคับมหาวิทยาลัยเทคโนโลยีราชมงคลสุวรรณภูมิ  
ว่าด้วย ตรา เครื่องหมาย เครื่องแบบและการแต่งกายของกรรมการและพนักงานมหาวิทยาลัย  
พ.ศ. ๒๕๖๓

รูปที่ ๔ อินทราชนูสำหรับเครื่องแบบพิธีการของกรรมการ

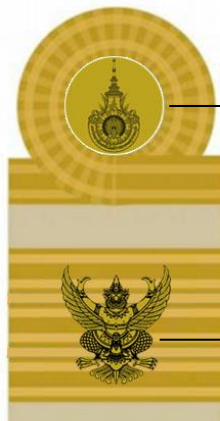


รูปที่ ๕ อินทราชนูสำหรับเครื่องแบบสีกากีของพนักงานมหาวิทยาลัย



ตราสัญลักษณ์มหาวิทยาลัยทำด้วยโลหะ  
โปร่งสีทอง

รูปที่ ๖ อินทราชนูสำหรับเครื่องแบบสีกากีของกรรมการ



ดุมโลหะสีทองตราสัญลักษณ์มหาวิทยาลัย

ตราครุฑพ่าห์ทำด้วยโลหะโปร่งสีทอง

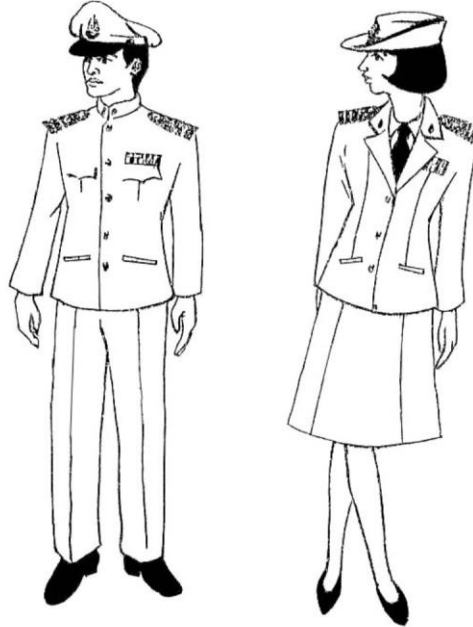
แบบทำยข้อบังคับ

ข้อบังคับมหาวิทยาลัยเทคโนโลยีราชมงคลสุวรรณภูมิ

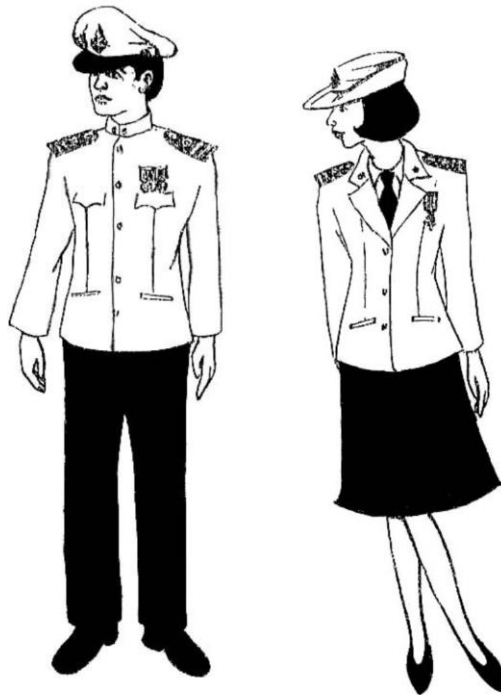
ว่าด้วย ตรา เครื่องหมาย เครื่องแบบและการแต่งกายของกรรมการและพนักงานมหาวิทยาลัย

พ.ศ. ๒๕๖๓

รูปที่ ๗ เครื่องแบบปกติขาว



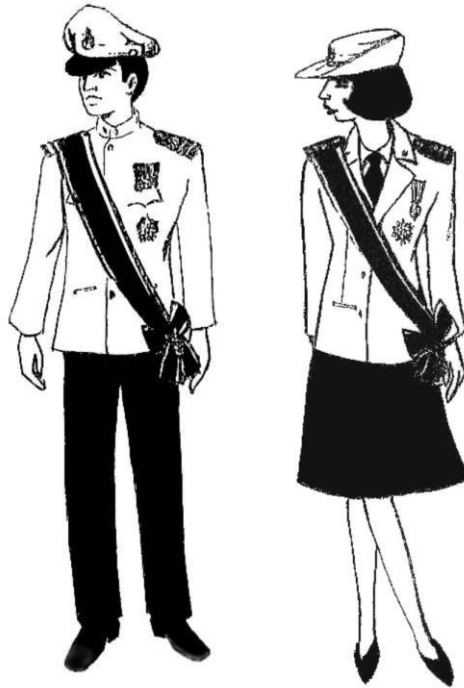
รูปที่ ๘ เครื่องแบบครึ่งยศ



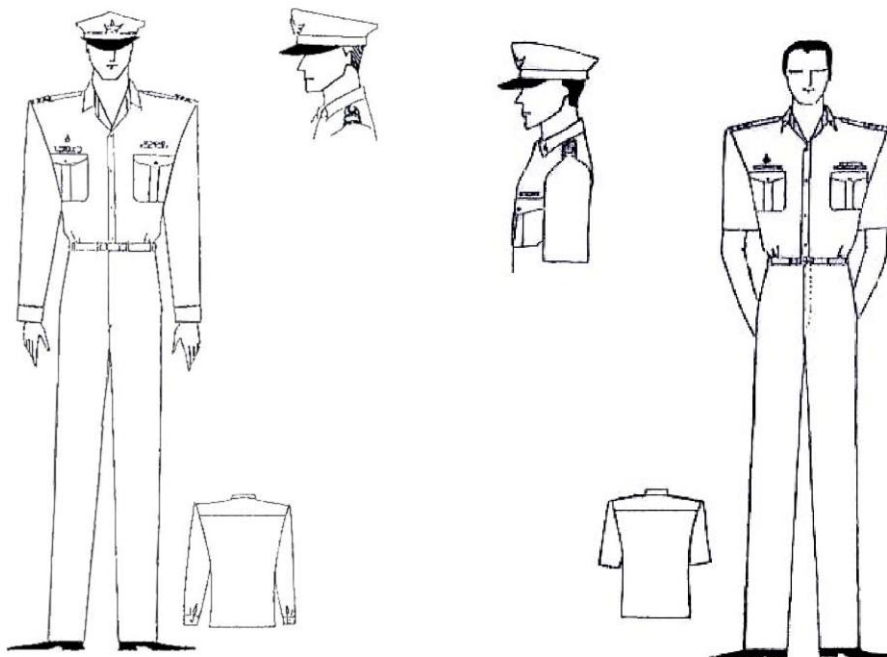


แบบท้ายข้อบังคับ  
ข้อบังคับมหาวิทยาลัยเทคโนโลยีราชมงคลสุวรรณภูมิ  
ว่าด้วย ตรา เครื่องหมาย เครื่องแบบและการแต่งกายของกรรมการและพนักงานมหาวิทยาลัย  
พ.ศ. ๒๕๖๓

รูปที่ ๙ เครื่องแบบเต็มยศ



รูปที่ ๑๐ เครื่องแบบปฏิบัติราชการประเภทเครื่องแบบสีกากี  
เครื่องแบบสีกากีคอพับแขนยาว และแขนสั้น (ชาย)



แบบทำย้อบั้งค้บ  
ช้อบั้งค้บมหาวิทยาลัยเทคโนโลยีราชมวงคลสุวรรณภูมิ  
ว่าด้วย ตรา เครื่องหมาย เครื่องแบบและการแต่งกายของกรรมการและพนักงานมหาวิทยาลัย  
พ.ศ. ๒๕๖๓

รูปที่ ๑๑ เครื่องแบบปฏิบัติราชการประเภทเครื่องแบบสีกากี  
เครื่องแบบสีกากีคอพับแขนยาว และแขนสั้น (หญิง)

